

プレスキャスターJタイプ 中荷重用 (80kg~500kg)

- 工業用キャスターとして、中荷重から重荷重までの運搬用に最適で、一番多く使用されている強靱なキャスターです。
- 旋回部の中空方式により支持面積を大きくし、ゆるみやガタによる摩耗や損傷破壊が少なく強い衝撃に耐え、長期間スムーズに使用できます。

価格：オープン

自在車

- ベアリング入り



OHJ-100



OHUJ-100



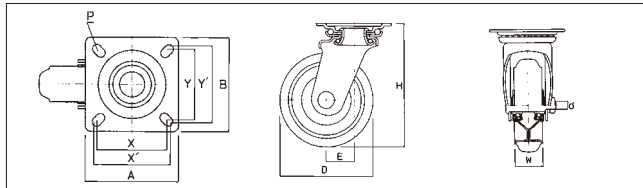
OHLJ-100

品番	車輪	許容荷重 (kg)	車輪径 (D)	取付高 (H)	取付座 (A×B)	取付寸法 (X×Y) (X'×Y')	取付穴 (P)	車輪幅 (W)	車軸径 (d)	偏心 (E)	自重 (kg)	JANコード 4963360	車輪品番
OHJ-75	ゴム	80	75	101	82×82	60×60 66×66	9.5	32	10	27	0.6	000010	35M
OHJ-100		100	100	144	95×95	68×68 73×73	10.5	35	12	35	1.15	000027	
OHJ-130		180	130	177	108×108	76.5×76.5 83×83	11.0	38	20	40	2.0	000034	
OHJ-150		200	150	198	120×120	87×87 93×93	11.0	45	20	45	2.3	000041	
OHJ-180		230	180	240	140×140	106×106 112×112	11.5	45	20	53	3.45	000058	
OHJ-200		250	200	250	140×140	106×106 112×112	11.5	45	20	53	3.7	000065	
OHJ-250		330	250	305	160×160	125×125	14.0	50	25	71	6.6	000072	
OHUJ-75	ウレタン	120	75	101	82×82	60×60 66×66	9.5	32	10	27	0.65	000218	35U
OHUJ-100		180	100	144	95×95	68×68 73×73	10.5	32	12	35	1.2	000225	
OHUJ-130		250	130	177	108×108	76.5×76.5 83×83	11.0	35	20	40	2.1	000232	
OHUJ-150		300	150	198	120×120	87×87 93×93	11.0	38	20	45	2.5	000249	
OHUJ-200		400	200	250	140×140	106×106 112×112	11.5	42	20	53	4.1	000263	
OHUJ-250		500	250	305	160×160	125×125	14.0	45	25	71	6.6	000270	
OHLJ-75	ジェンゴム	80	75	101	82×82	60×60 66×66	9.5	32	10	27	0.6	001215	35L
OHLJ-100		100	100	144	95×95	68×68 73×73	10.5	35	12	35	1.15	001222	
OHLJ-130		180	130	177	108×108	76.5×76.5 83×83	11.0	38	20	40	2.05	001239	
OHLJ-150		200	150	198	120×120	87×87 93×93	11.0	45	20	45	2.45	001246	
OHLJ-200		250	200	250	140×140	106×106 112×112	11.5	45	20	53	3.75	001260	
OHLJ-250		330	250	305	160×160	125×125	14.0	50	25	71	6.7	001277	

● 上記OHキャスター以上の重荷重用、超重荷重用についてはスーパーロングキャスター(P.162~P.165)をご参照ください。

金具/ユニクロームメッキ仕上

寸法図(単位:mm)



ハンマー

- 樹脂・ゴム
- 非鉄金属
- ステンレス・チタン
- 鉄工用
- 溶接用
- 点検用
- 鋁金用
- 建築土木用
- パール
- 電気工用
- ホビー用
- PXブランド
- 落下防止コード
- グリップテープ
- クサビ・木柄

荷締機

- ラッシングベルト
- タイトロン
- タナガード
- パレットベルト
- レバーホイスト
- ワイヤー荷締機
- ロープラチェット

吊具

- ベルトスリング
- ワイヤースリング
- チェーンホイスト
- フックリングシャックル
- 2点・4点吊りスリング
- モック・特殊仕様品
- 油圧ジャッキ

キャスター

- 中荷重用
- 重荷重用
- 軽荷重用
- 車輪



ゴム車

一般的に、各方面で多く使用され、クッション性に優れています。



ウレタン車

高荷重に耐え、耐摩耗・耐油性に優れています。



ジェンゴム車

始動、走行抵抗が少なく、弾力があり、耐水・耐摩耗性に優れています。